



221112341678

检测报告

TEST REPORT

SZCJ2024(自)字第 06191 号

样品名称 噪声

委托单位 浙江长贵金属粉体有限公司

报告日期 2024年6月17日

绍兴市中测检测技术股份有限公司



说 明

1. 本报告无批准人签名，或涂改，或未加盖本公司红色检测报告专用章及骑缝章均无效。
2. 本报告部分复制，或完整复制后未加盖本公司红色检测报告专用章均无效。
3. 未经同意本报告不得用于广告宣传。
4. 由委托方采样送检的样品，本报告只对来样负责，送检样品的代表性和真实性由委托方负责。
5. 报告中所附评价标准及评价结论仅供参考，评价标准的选用以行政主管部门的解说(意见)为准。
6. 对结果进行符合性判定时采用实测值判定，不考虑不确定度影响，此种判定方式由客户决定，本机构不承担此种判定的后果风险。
7. 委托方若对本报告有异议，请于收到报告之日起十五个工作日内向本公司提出。

绍兴市中测检测技术股份有限公司

地址：绍兴市新昌县澄潭街道丰盛路 2 号 1 幢

邮编：312500

电话：0575-86059111

传真：0575-86059333

检测报告

一、检测信息

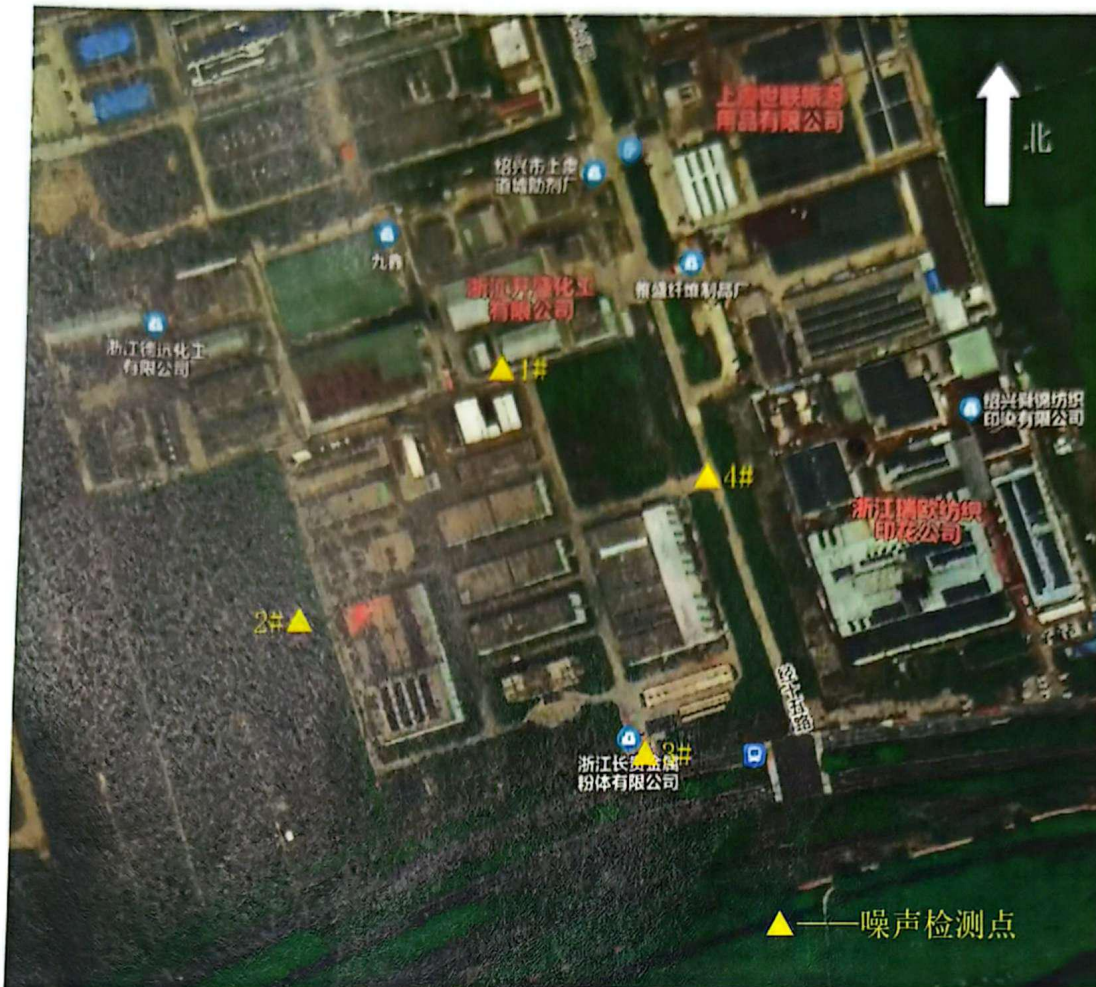
受检单位	浙江长贵金属粉体有限公司	地址	杭州湾上虞经济技术开发区纬十一路 36 号
采样方	绍兴市中测检测技术股份有限公司	采样日期	2024 年 6 月 14 日
检测日期	2024 年 6 月 14 日	检测地点	企业现场
检测项目	检测依据		
噪声	工业企业厂界环境噪声排放标准 GB 12348-2008		

二、检测结果

测点编号	测点	检测日期	主要声源	昼间		夜间		
				测量时间	L_{eq} dB (A)	测量时间	L_{eq} dB (A)	L_{max} dB (A)
1	厂界 1	2024-6-14	机械设备	9:45-9:50	51	22:00-22:05	44	46
2	厂界 2		道路交通	9:53-9:58	53	22:07-22:12	44	54
3	厂界 3		机械设备	10:02-10:07	53	22:14-22:19	42	44
4	厂界 4		机械设备	10:11-10:16	53	22:23-22:28	44	52

检测报告

附件、检测点示意图



****报告结束****

编制 吕巧红

审核 俞源栋

批准 杨加斌

绍兴市中测检测技术股份有限公司

(检测报告专用章)

批准日期 2024.6.17

检验检测报告专用章