



221112341678

检测报告

TEST REPORT

SZCJ2025(自)字第 02349 号

样品名称 废气、噪声

委托单位 浙江长贵金属粉体有限公司

报告日期 2025年3月3日

绍兴市中测检测技术股份有限公司



说 明

1. 本报告无批准人签名，或涂改，或未加盖本公司红色检测报告专用章及骑缝章均无效。
2. 本报告部分复制，或完整复制后未加盖本公司红色检测报告专用章均无效。
3. 未经同意本报告不得用于广告宣传。
4. 由委托方采样送检的样品，本报告只对来样负责，送检样品的代表性和真实性由委托方负责。
5. 报告中所附评价标准及评价结论仅供参考，评价标准的选用以行政主管部门的解说(意见)为准。
6. 对结果进行符合性判定时采用实测值判定，不考虑不确定度影响，此种判定方式由客户决定，本机构不承担此种判定的后果风险。
7. 委托方若对本报告有异议，请于收到报告之日起十五个工作日内向本公司提出。



绍兴市中测检测技术股份有限公司

地址：绍兴市新昌县澄潭街道丰盛路2号1幢

邮编：312500

电话：0575-86059111

传真：0575-86059333

检测报告

一、检测信息

受检单位	浙江长贵金属粉体有限公司	地 址	杭州湾上虞经济技术开发区纬十一路 36 号
采样方	绍兴市中测检测技术股份有限公司	采样日期	2025 年 2 月 24 日~25 日
检测日期	2025 年 2 月 24 日~28 日	检测地点	企业现场及本公司实验室
检测项目		检 测 依 据	
废气	总悬浮颗粒物	环境空气 总悬浮颗粒物的测定 重量法 HJ 1263-2022	
	氨	环境空气和废气 氨的测定 纳氏试剂分光光度法 HJ 533-2009	
	氮氧化物	环境空气 氮氧化物(一氧化氮和二氧化氮)的测定 盐酸萘乙二胺分光光度法 HJ 479-2009	
	氯气	固定污染源排气中氯气的测定 甲基橙分光光度法 HJ/T 30-1999	
	氯化氢	环境空气和废气 氯化氢的测定 离子色谱法 HJ 549-2016	
	二氧化硫	环境空气 二氧化硫的测定 甲醛吸收-副玫瑰苯胺分光光度法 HJ 482-2009	
	硫酸雾	固定污染源废气 硫酸雾的测定 离子色谱法 HJ 544-2016	
噪声	工业企业厂界环境噪声	工业企业厂界环境噪声排放标准 GB 12348-2008	

检测报告

二、检测结果
表一、废气检测结果

采样日期	采样点 (详见示意图)	采样时间	检测结果 (mg/m ³)							
			颗粒物(总悬浮颗粒物)	氨	氮氧化物	氯气	氯化氢	二氧化硫	硫酸雾	
2025-2-25	1#厂界上风向	10:30-11:30	0.195	<0.01	0.038	<0.03	<0.02	0.018	<0.003	
		12:30-13:30	0.188	<0.01	0.040	<0.03	<0.02	0.029	<0.003	
		14:30-15:30	0.207	<0.01	0.074	<0.03	0.036	0.023	<0.003	
	2#厂界下风向	10:30-11:30	0.297	0.02	0.044	<0.03	<0.02	0.020	<0.003	
		12:30-13:30	0.249	0.03	0.042	<0.03	0.027	0.026	<0.003	
		14:30-15:30	0.357	0.03	0.029	<0.03	0.087	0.025	<0.003	
	3#厂界下风向	10:30-11:30	0.243	0.01	0.038	<0.03	<0.02	0.017	<0.003	
		12:30-13:30	0.321	0.02	0.039	<0.03	<0.02	0.028	<0.003	
		14:30-15:30	0.327	0.01	0.034	<0.03	0.032	0.026	<0.003	
	4#厂界下风向	10:30-11:30	0.339	0.01	0.080	<0.03	<0.02	0.024	<0.003	
		12:30-13:30	0.288	0.02	0.034	<0.03	<0.02	0.027	<0.003	
		14:30-15:30	0.294	<0.01	0.083	<0.03	<0.02	0.019	<0.003	

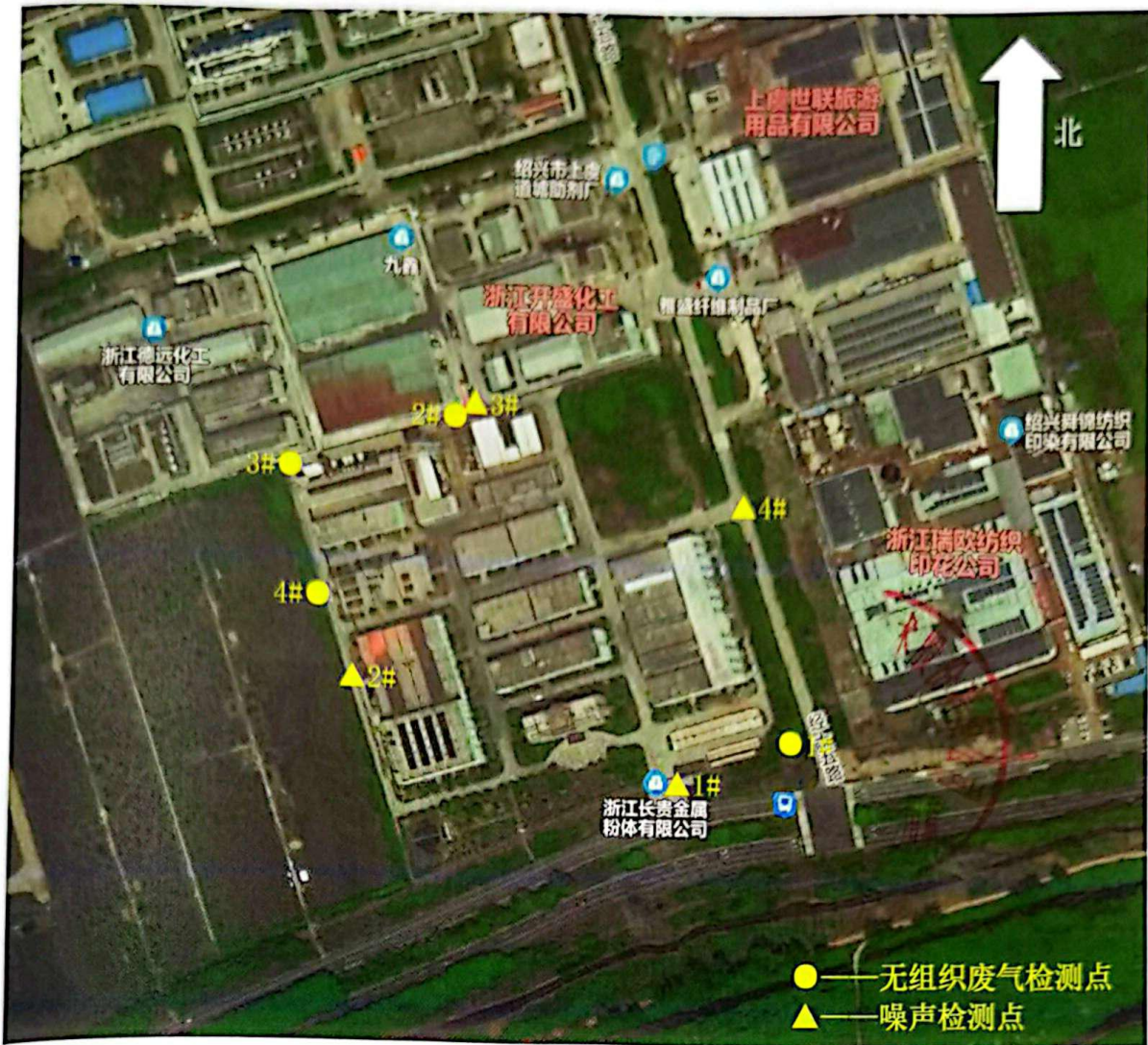
检测报告

表二、噪声检测结果

测点 编号	检测点	检测 日期	主要声源	昼间		夜间		
				测量时间	L_{eq} dB (A)	测量时间	L_{eq} dB (A)	L_{max} dB (A)
1#	厂界 1	2025- 2-24	机械设备	14:49-14:51	62	22:03-22:05	54	55
2#	厂界 2		机械设备	14:55-14:57	62	22:07-22:09	54	56
3#	厂界 3		机械设备	15:01-15:03	58	22:13-22:15	54	55
4#	厂界 4		机械设备	15:12-15:14	59	22:22-22:24	46	63

检测报告

附件、检测点示意图



****报告结束****

编制 吕巧红

审核 俞源栋

批准 杨加赢

绍兴市中测检测技术股份有限公司

(检测报告专用章)

批准日期

2025.3.3



附表

附件、无组织废气采样期间现场气象条件

采样日期	采样点 (详见示意图)	采样时间	采样现场气象条件				
			风向	风速 (m/s)	气温 (℃)	气压 (kPa)	天气 情况
2025-2-25	1#厂界上风向	10:30-11:30	东南风	2.1	9.5	103.0	阴
		12:30-13:30	东南风	1.9	10.4	102.8	阴
		14:30-15:30	东南风	1.9	10.9	102.7	阴
	2#厂界下风向	10:30-11:30	东南风	2.1	9.5	103.0	阴
		12:30-13:30	东南风	1.9	10.4	102.8	阴
		14:30-15:30	东南风	1.9	10.9	102.7	阴
	3#厂界下风向	10:30-11:30	东南风	2.1	9.5	103.0	阴
		12:30-13:30	东南风	1.9	10.4	102.8	阴
		14:30-15:30	东南风	1.9	10.9	102.7	阴
	4#厂界下风向	10:30-11:30	东南风	2.1	9.5	103.0	阴
		12:30-13:30	东南风	1.9	10.4	102.8	阴
		14:30-15:30	东南风	1.9	10.9	102.7	阴

